

**CASIER, 28 maggio 2009**

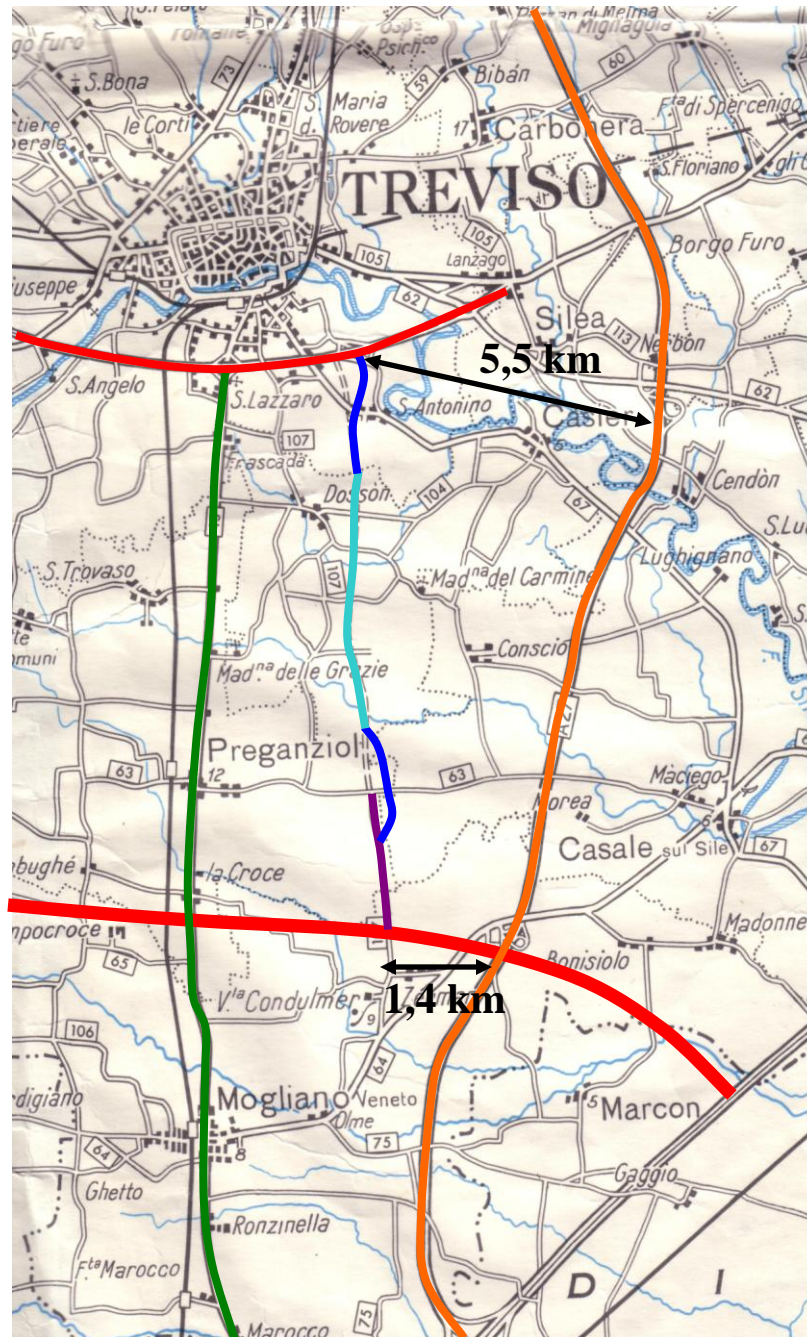
**Terraglio est: soluzioni  
alternative all'orizzonte?**

**Incontro con i candidati alla  
carica di sindaco**

Attualmente si è ancora in attesa della progettazione definitiva, dopo la ratifica dell'accordo di programma del marzo 2007 e il recepimento delle varianti urbanistiche negli strumenti comunali (primavera 2007).

Salvo novità, si è ancora nella fase di  
Valutazione di impatto ambientale,  
fatta sull'intera opera  
complementare “Terraglio est”

C'è un accordo per la  
realizzazione per stralci con  
inizio dalla parte sud





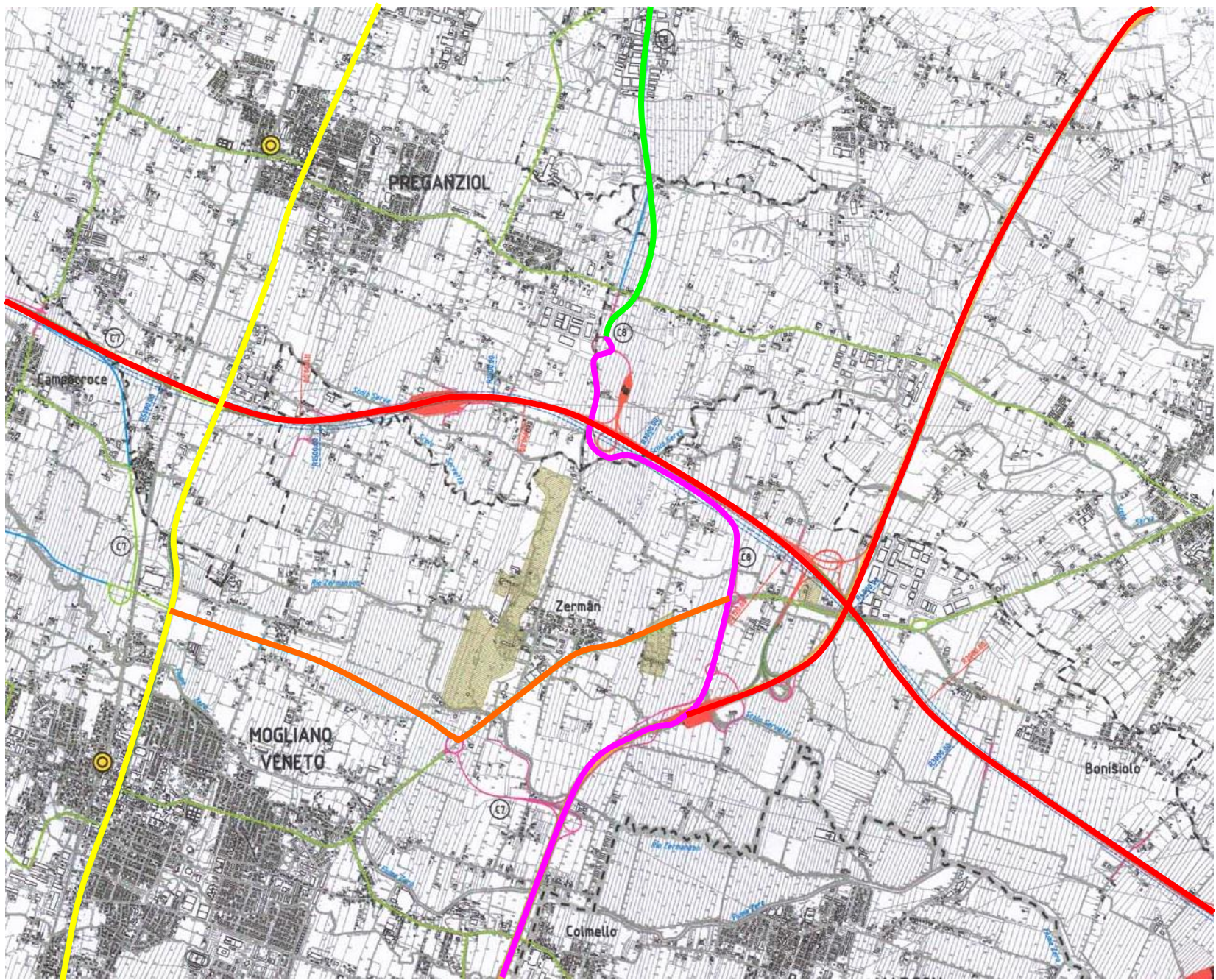


**SOTTOPASSO 100 M, TRINCEA 570 M**

**SOTTOPASSO 180 M, TRINCEA 730 M**

**SOTTOPASSO 15 M, TRINCEA 470 M**







**IPOTESI 1**

**POLITICHE DI INTERVENTO**

**SULL'AUTOSTRADA A27**

**CONNESSIONE AL PASSANTE E**

**• POLITICHE DI INTERVENTO SULL'AUTOSTRADA A27**

CREARE UN SISTEMA APERTO DI GESTIONE AUTOSTRADALE. L'A27 VERREBBE SUDDIVISA IN "TRONCHI TERRITORIALI": VENEZIA-MESTRE, TREVISO, CONEGLIANO, VITTORIO VENETO, BELLUNO.

LA CIRCOLAZIONE ALL'INTERNO DEL MEDESIMO "TRONCO TERRITORIALE" SAREBBE APERTA MENTRE SI INTRODURREBBE IL PAGAMENTO DI UN PEDAGGIO PER IL PASSAGGIO DA UN TRONCO AD UN ALTRO.

**• CONNESSIONE AL PASSANTE DI VIA DELLE INDUSTRIE**

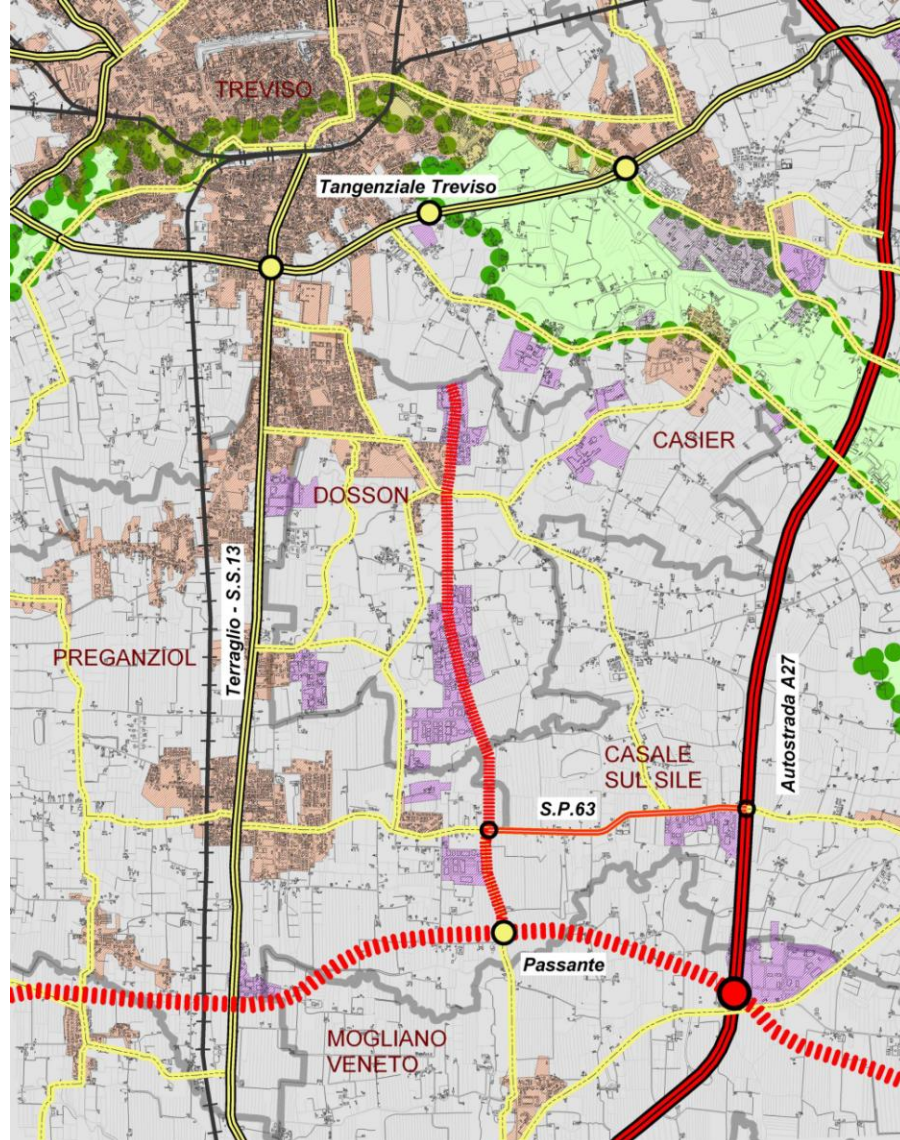
CONSOLIDARE L'ATTUALE FUNZIONE DI VIA DELLE INDUSTRIE COME ASSE DI SERVIZIO E DI DISTRIBUZIONE DEL TRAFFICO GENERATO DALLE AREE PRODUTTIVE, ATTRAVERSO IL SOLO MANTENIMENTO DELL'INNESTO CON IL PASSANTE PREVISTO NEL PROGETTO DEL TERRAGLIO EST.



# LE IPOTESI ALTERNATIVE AL PROGETTO DEL TERRAGLIO EST

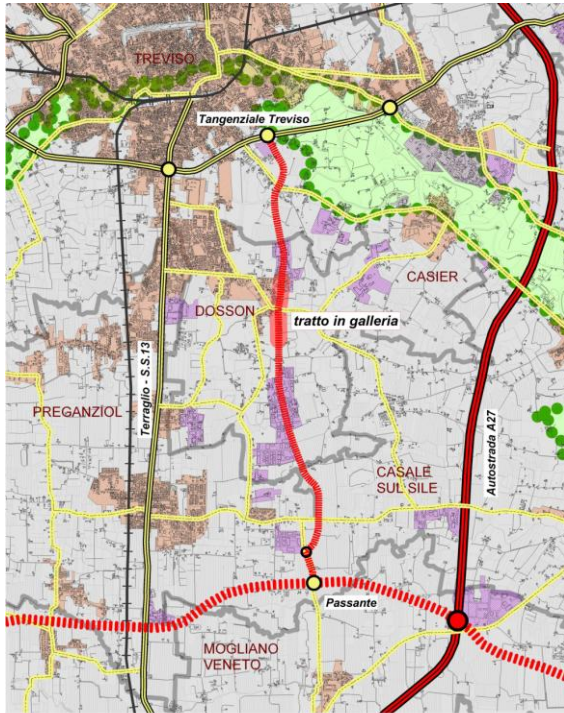
## IPOTESI 1

### CONNESSIONE AL PASSANTE

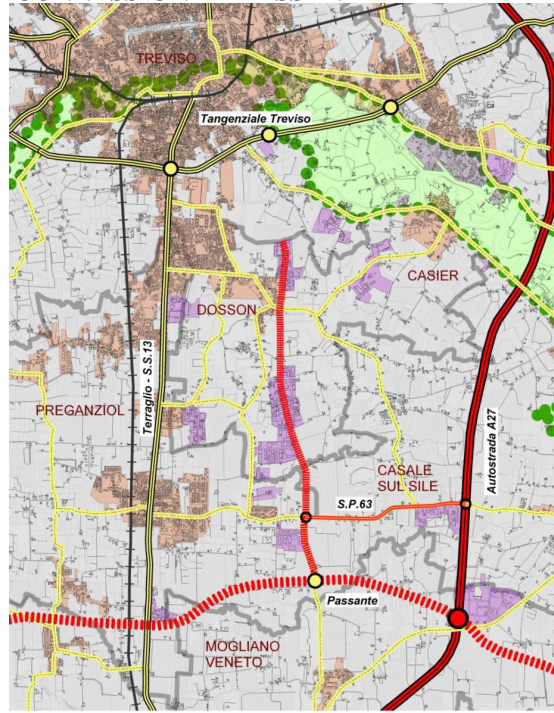




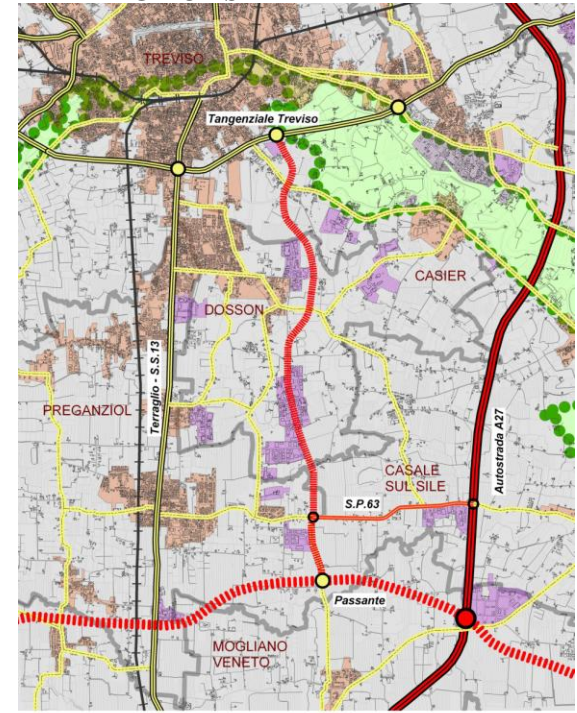
## PROGETTO TERRAGLIO EST



## INTERVENI SU A27 E CONNESSIONE A PASSANTE



## DEVIAZIONE DEL PERCORSO TERRAGLIO EST



### POTENZIALITA'

- MIGLIORAMENTO DELL'ACCESSIBILITA' ALLA RETE STRADALE PRINCIPALE

### CRITICITA'

- AUMENTO DEI FLUSSI DI TRAFFICO DI ATTRAVERSAMENTO
- IMPATTI NEGATIVI SULLA QUALITA' DELL'ARIA, I LIVELLI DI RUMOROSITA' E DI SICUREZZA PER DOSSON

### POTENZIALITA'

- MIGLIORAMENTO DELL'ACCESSIBILITA' ALLA RETE STRADALE PRINCIPALE

- CONSOLIDAMENTO DI VIA DELLE INDUSTRIE COME ASSE DI DISTRIBUZIONE DEL TRAFFICO PER LE AREE PRODUTTIVE

### POTENZIALITA'

- MIGLIORAMENTO DELL'ACCESSIBILITA' ALLA RETE STRADALE PRINCIPALE
- RIDUZIONE DEGLI IMPATTI SULL'AMBIENTE URBANO DI DOSSON RISPETTO AL PROGETTO TERRAGLIO EST
- POSSIBILE RICONVERSIONE URBANISTICA E FUNZIONALE DELLA Z.I. DI DOSSON

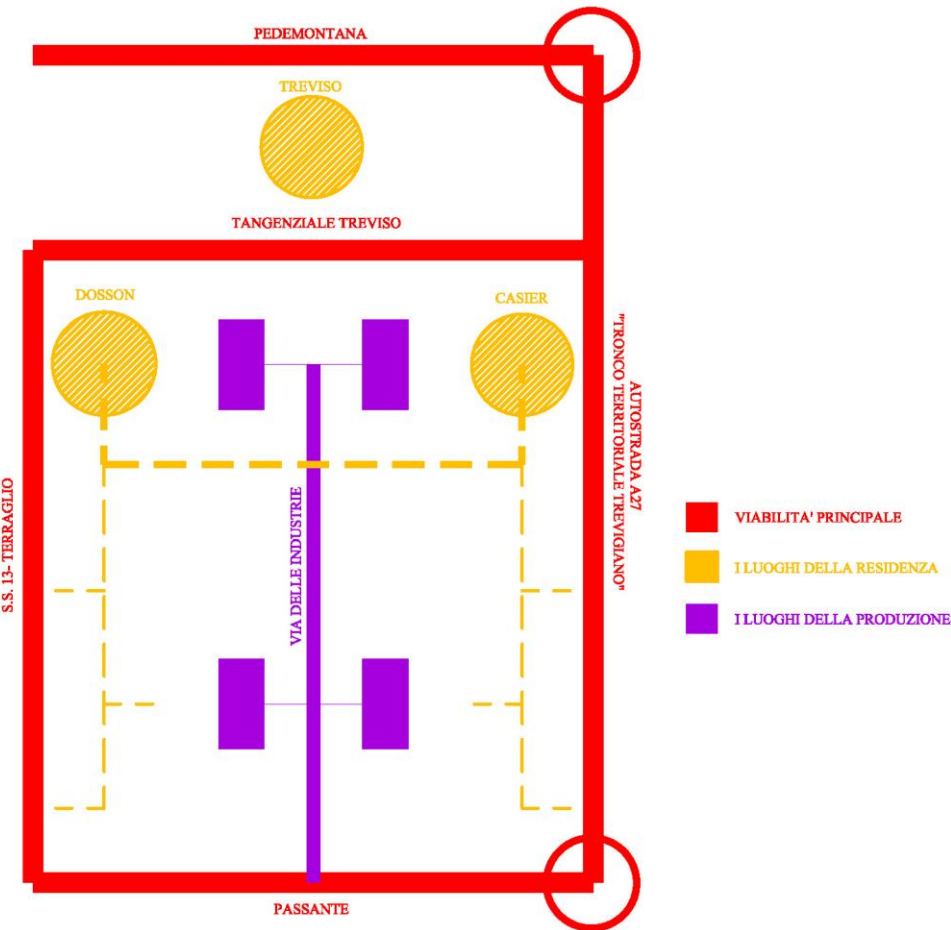
### CRITICITA'

- AUMENTO DEI FLUSSI DI TRAFFICO DI ATTRAVERSAMENTO

# LE IPOTESI ALTERNATIVE AL PROGETTO DEL TERRAGLIO EST

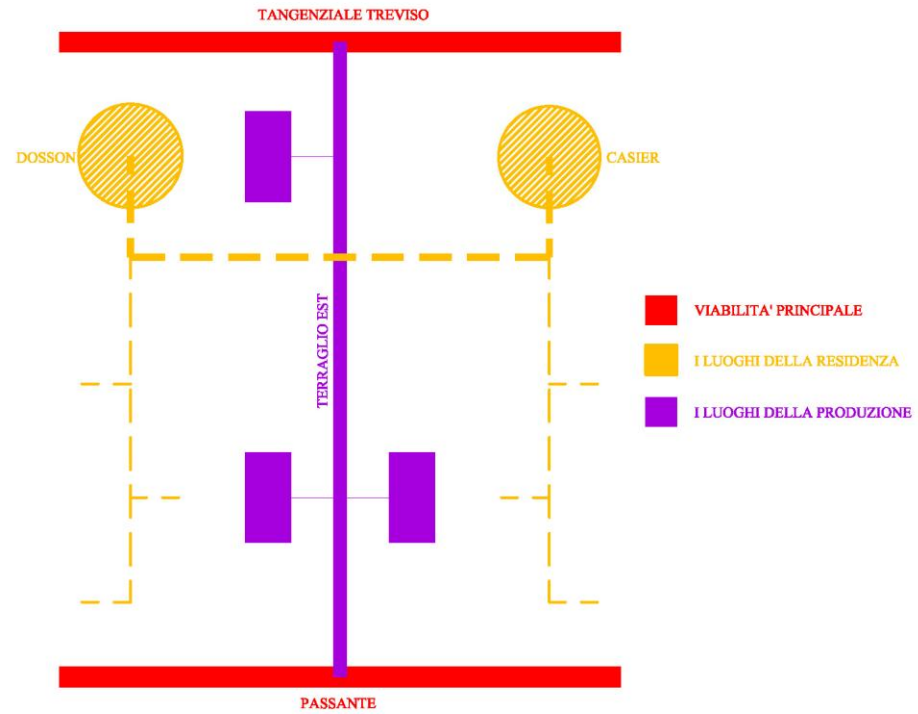
## IPOTESI 1

### MODELLO DI RIFERIMENTO



## IPOTESI 2

### MODELLO DI RIFERIMENTO





In linea di massima, non siamo contrari all'apertura a sud verso il Passante, alle seguenti condizioni indispensabili:

1. Sia esclusa ogni ipotesi di apertura verso nord, mantenendo quindi la funzione di Viale delle industrie sostanzialmente a servizio della zona industriale di Dosson.

2. Di conseguenza, la calibratura e la struttura funzionale della strada siano commisurate a tale ruolo.



3. Sia ripensata la viabilità di accesso a Viale delle industrie in modo che il traffico pesante sia obbligatoriamente convogliato verso il Passante, e valutando approfonditamente gli accessi al Passante del traffico leggero, in particolare da e per Dosson e Casier.

4. Ci sia un preciso impegno per un uso diverso della A27, con coinvolgimento di tutte le amministrazioni interessate, in primis il Comune di Treviso.