



**Rilievi automatici deflusso veicolare mediante strumentazione radar contatraffico
ante e post operam «Terraglio Est» in località Dosson nel Comune di Casier (TV)**

Data: mercoledì 24.10.2018



Salvaguardia
Ambiente
Treviso e Casier
Onlus



Rilievi automatici deflusso veicolare mediante strumentazione radar contatraffico ante e post operam «Terraglio Est» in località Dosson - Comune di Casier (TV)

In funzione della realizzazione dell'opera complementare al Passante di Mestre denominata «Terraglio Est», «Salvaguardia Ambiente Treviso e Casier Onlus» ha incaricato lo scrivente Studio per l'esecuzione di un monitoraggio del traffico veicolare su alcuni assi stradali in località Dosson a Casier, al fine di valutare l'impatto ante e post operam.

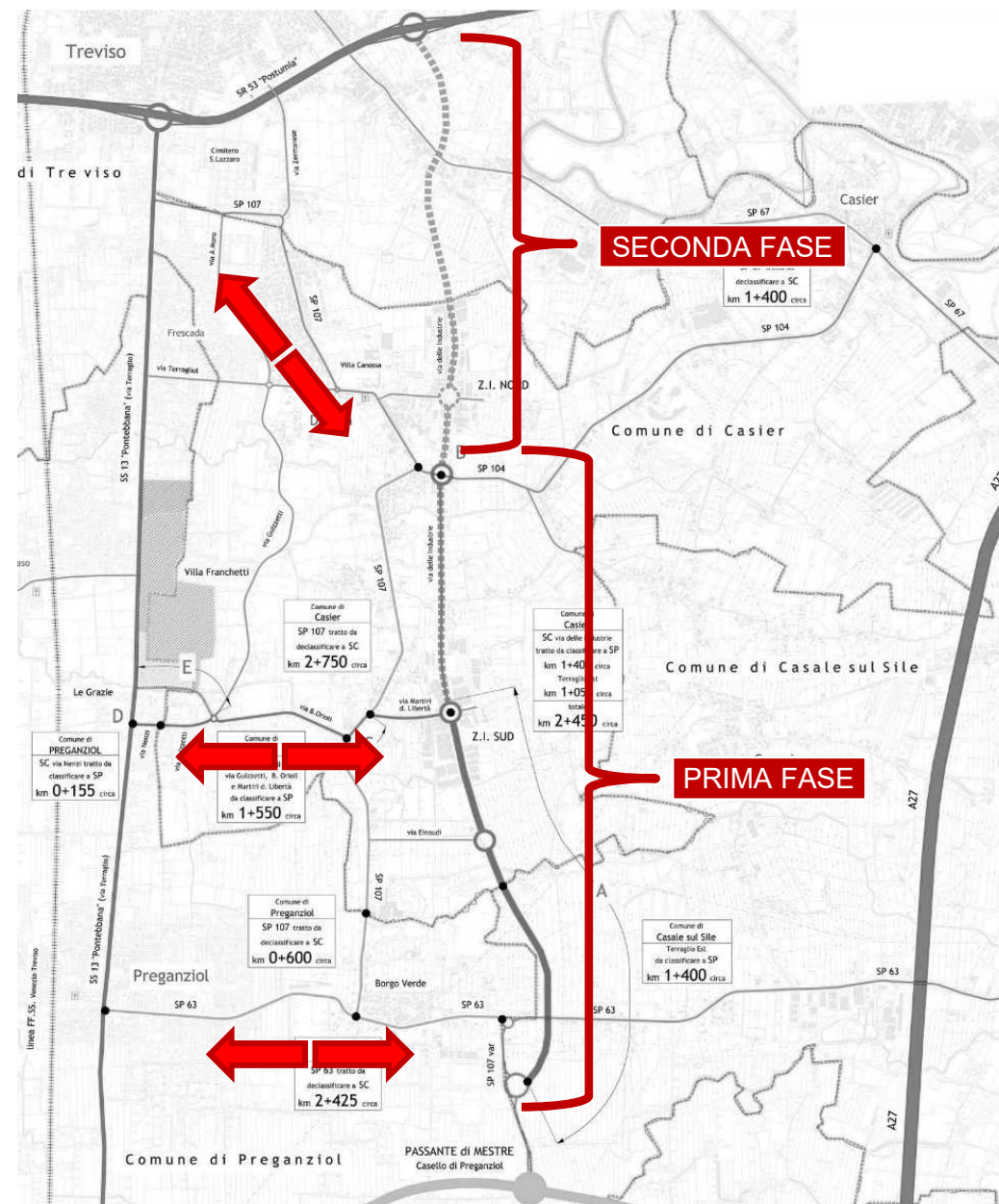
Opera Terraglio Est:

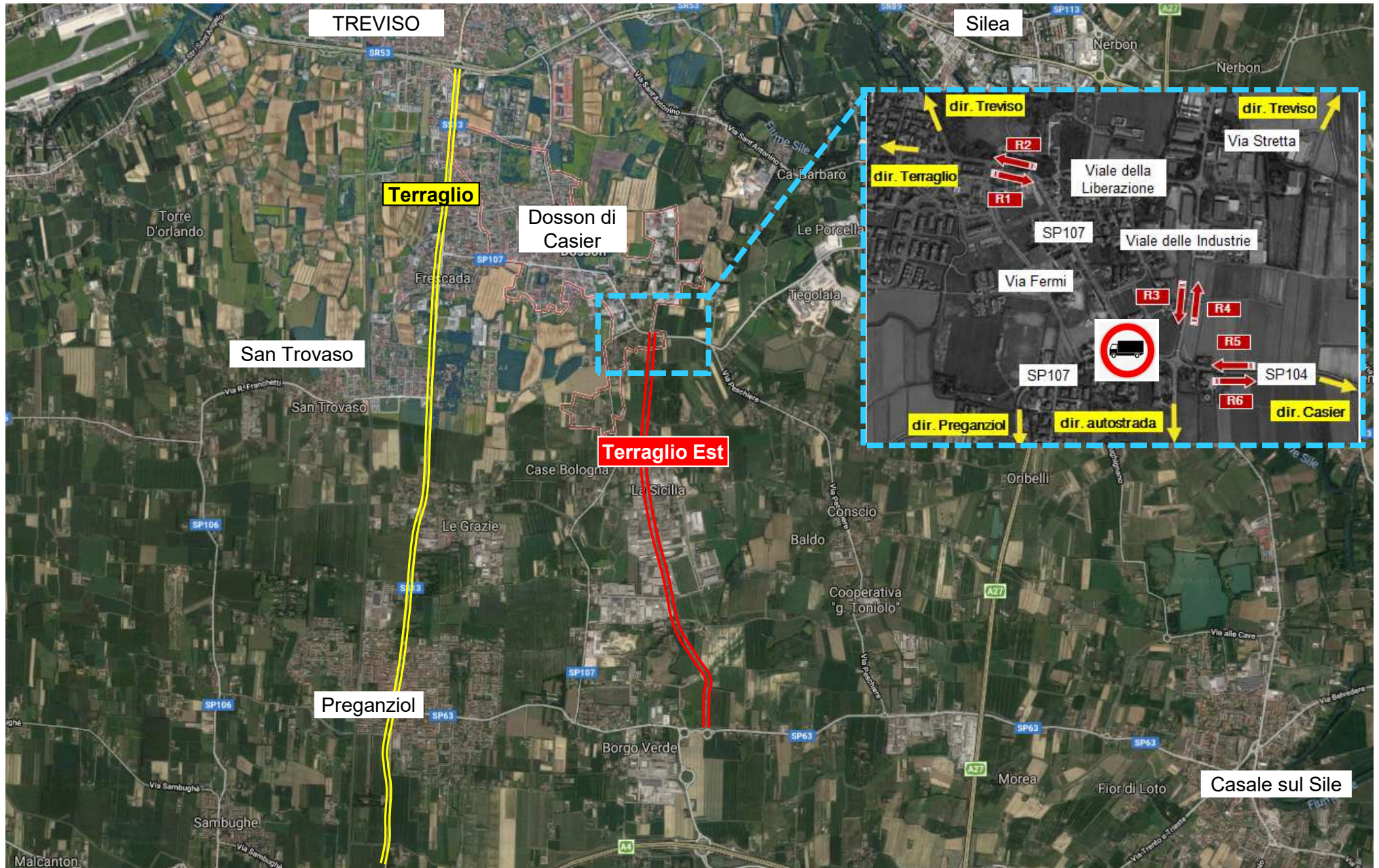
L'opera attraversa i comuni di Casale sul Sile, Casier, in località Dosson, e Treviso, in località Sant'Antonino, e completata permetterà di collegare il casello autostradale di Preganzio con la rotonda dell'ospedale Cà Foncello.

Secondo i promotori dell'opera la nuova bretella permetterà di smaltire il traffico di attraversamento, rendendo la rete esistente al servizio dei soli flussi in destinazione all'area, essenzialmente costituiti da traffico leggero.

L'opera verrà realizzata in due fasi successive:

1. la prima fase vede il collegamento fra il casello autostradale di Preganzio e la SP104, riqualificando Viale delle Industrie fino alla rotonda presente in località Dosson;
2. la seconda fase vede il completamento del collegamento con la SR53 in comune di Treviso in località Sant'Antonino.





RILIEVI AUTOMATICI DEL TRAFFICO

Sono stati eseguiti ex-ante ed ex-post dei rilievi di traffico con strumentazione automatica radar Traffic 3000, capace di monitorare i flussi 24 ore su 24 sulla SP107, su Viale delle Industrie e sulla SP104. I giorni di rilievo sono stati:

Ante operam

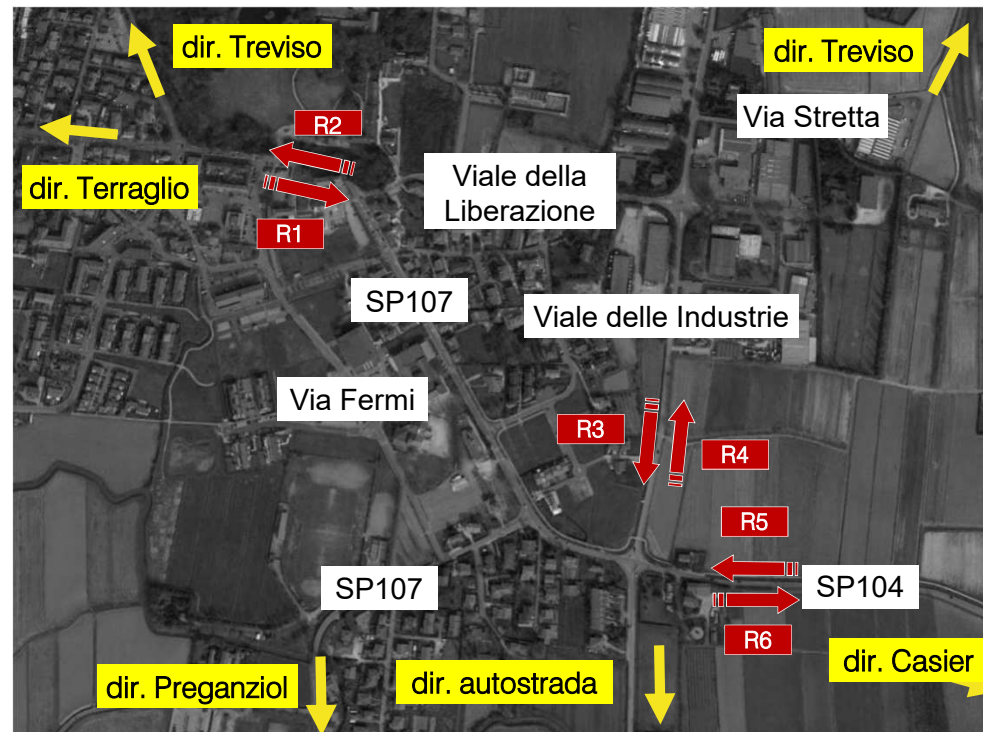
- giovedì 13 ottobre 2016;
- venerdì 14 ottobre 2016.

Post operam

- giovedì 10 maggio 2018;
- venerdì 11 maggio 2018.



Strumentazione Radar



Sezioni di rilievo ed area di indagine



Installazione della strumentazione

CONFRONTO FLUSSI ANTE E POST OPERAM – FLUSSI TOTALI GIORNALIERI (veicoli equivalenti)

Dal confronto tra i **flussi totali giornalieri** della prima e della seconda campagna di indagine del traffico si può notare:

- un **aumento medio dei flussi** sulla **SP107** pari al **+11,2%** dei flussi totali giornalieri (considerando l'intervallo temporale 00.00-24.00), per un aumento di circa **1.400 veicoli equivalenti al giorno**;
- un **aumento medio dei flussi** su **Viale delle Industrie** pari al **+45,1%** dei flussi totali giornalieri (considerando l'intervallo temporale 00.00-24.00), per un aumento di circa **700 veicoli equivalenti al giorno**;
- una **diminuzione media dei flussi** sulla **SP104** pari al **-1,5%** dei flussi totali giornalieri (considerando l'intervallo temporale 00.00-24.00), per una diminuzione di circa **150 veicoli equivalenti al giorno**;
- un **aumento medio totale dei flussi** pari al **+8,5%** dei flussi totali giornalieri (considerando l'intervallo temporale 00.00-24.00), per un aumento di circa **2.000 veicoli equivalenti al giorno**.

(*)	Giovedì 13.10.2016 [veic. eq.]	Giovedì 10.05.2018 [veic. eq.]	Venerdì 14.10.2016 [veic. eq.]	Venerdì 11.05.2018 [veic. eq.]	Incremento MEDIO %
SP107	13.039	14.043	13.165	15.094	+11,2%
Viale delle Industrie	1.764	2.444	1.688	2.563	+45,1%
SP104	10.071	9.685	9.786	9.878	-1,5%
TOTALE	24.874	26.172	24.639	27.535	+8,5%

(*) I flussi veicolari indicati in tabella si intendono bidirezionali

CONFRONTO FLUSSI ANTE E POST OPERAM – FLUSSI TOTALI GIORNALIERI (mezzi pesanti)

Dal confronto tra i **flussi totali giornalieri dei mezzi pesanti** della prima e della seconda campagna di indagine del traffico si può notare:

- un **aumento medio dei flussi** sulla **SP107** pari al **+69,1%** dei mezzi pesanti giornalieri (considerando l'intervallo temporale 00.00-24.00), per un aumento di circa **90 mezzi pesanti al giorno**;
- una **diminuzione media dei flussi** su **Viale delle Industrie** pari al **-2,3%** dei mezzi pesanti giornalieri (considerando l'intervallo temporale 00.00-24.00), per un aumento di circa **3 mezzi pesanti al giorno**;
- una **diminuzione media dei flussi** sulla **SP104** pari al **-12,1%** dei mezzi pesanti giornalieri (considerando l'intervallo temporale 00.00-24.00), per una diminuzione di circa **20 mezzi pesanti al giorno**;
- un **aumento medio totale dei flussi** pari al **+18,3%** dei mezzi pesanti giornalieri (considerando l'intervallo temporale 00.00-24.00), per un aumento di circa **70 mezzi pesanti al giorno**.

(*)	Giovedì 13.10.2016 [mezzi pesanti]	Giovedì 10.05.2018 [mezzi pesanti]	Venerdì 14.10.2016 [mezzi pesanti]	Venerdì 11.05.2018 [mezzi pesanti]	Incremento MEDIO %
SP107	126	220	129	211	+69,1%
Viale delle Industrie	114	113	113	109	-2,3%
SP104	135	123	139	118	-12,1%
TOTALE	375	456	381	438	+18,3%

(*) I flussi veicolari indicati in tabella si intendono bidirezionali

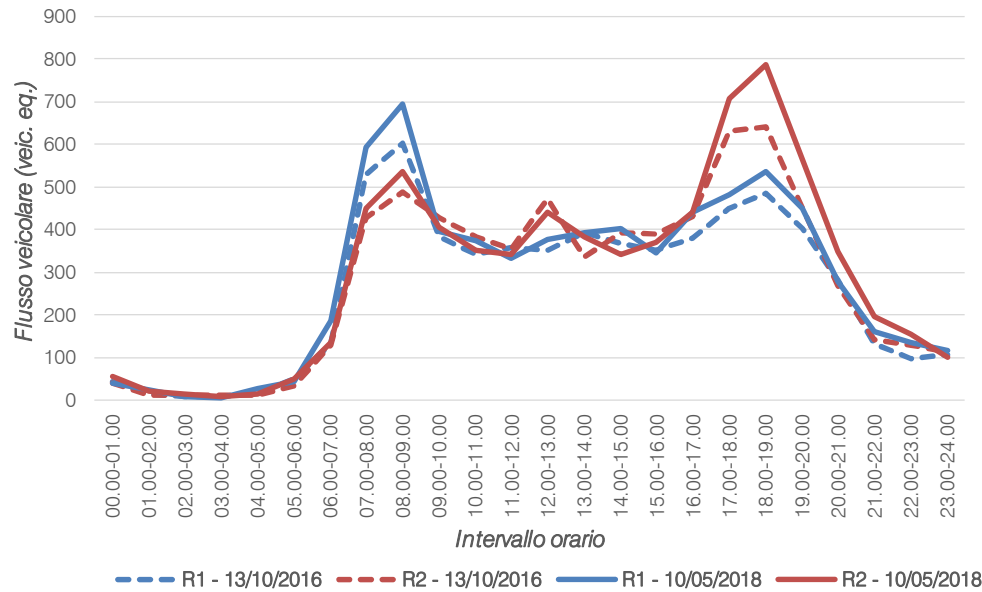
CONFRONTO FLUSSI ANTE E POST OPERAM – FLUSSI DELL'ORA DI PUNTA

- Si evidenzia come rispetto alla prima campagna, l'ora di punta caratterizzante il sistema risulta essere quella del **giovedì** fra le **18.00** e le **19.00**, maggiore di quella del mattino di circa 230 veicoli equivalenti. Ciononostante permangono le considerazioni sviluppate sugli andamenti delle ore di picco e di morbida dei flussi di traffico nelle sezioni di rilievo.
- L'osservazione più attenta dei singoli intervalli di punta dei flussi evidenzia come la maggior parte dell'aumento di traffico sia concentrato sugli **orari di spostamento casa-lavoro** (08.00-09.00 e 18.00-19.00), con percentuali di incremento medio di circa il **18% per l'ora di punta della sera** rispetto alla prima campagna di rilievo.

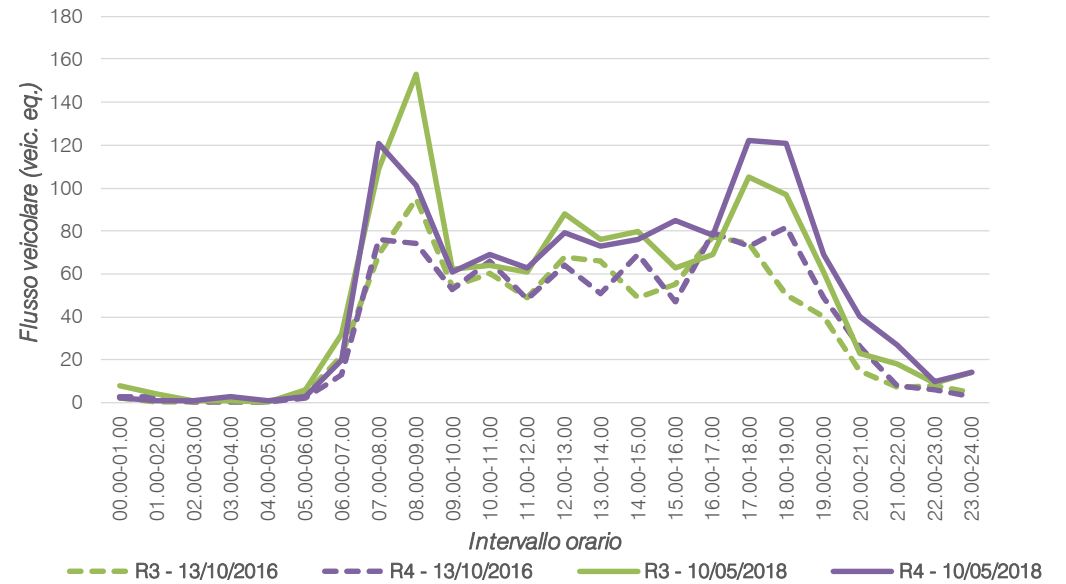
SEZIONE	Flussi equivalenti totali ora di punta 18.00-19.00		
	SP107 [veic. eq.]	Viale delle Industrie [veic. eq.]	SP104 [veic. eq.]
Giovedì 13 ottobre 2016	1.127	132	837
Giovedì 10 maggio 2018	1.312	218	930
%	+ 16%	+ 65%	+ 11%
SEZIONE	Flussi equivalenti totali ora di punta 18.00-19.00		
	SP107 [veic. eq.]	Viale delle Industrie [veic. eq.]	SP104 [veic. eq.]
Venerdì 14 ottobre 2016	1.102	129	800
Venerdì 11 maggio 2018	1.285	203	904
%	+ 17%	+ 57%	+ 13%

CONFRONTO FLUSSI ANTE E POST OPERAM – FLUSSI GIOVEDÌ

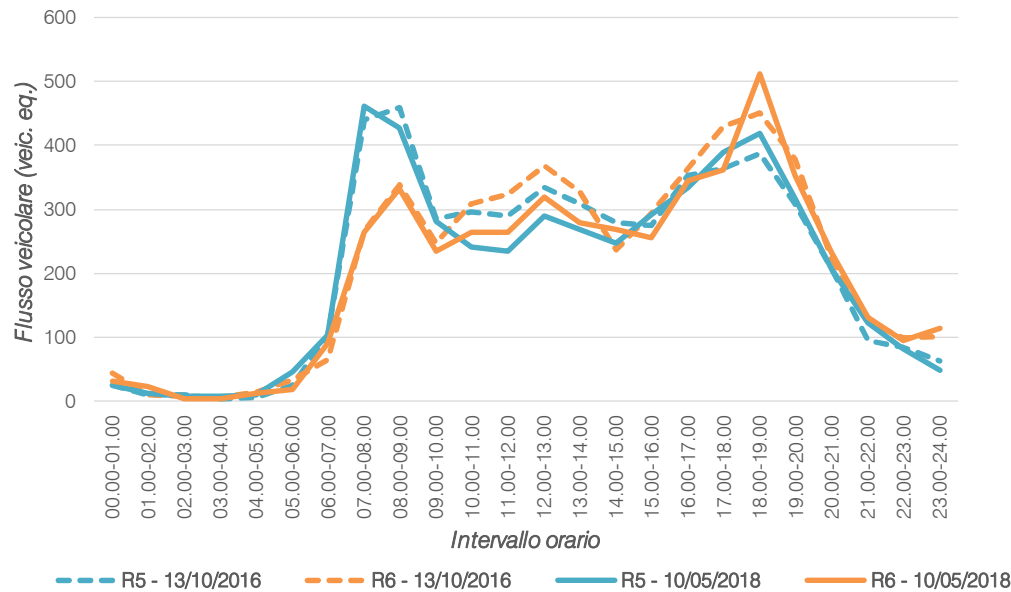
Confronto flussi SP107 - 13 ottobre 2016 e 10 maggio 2018



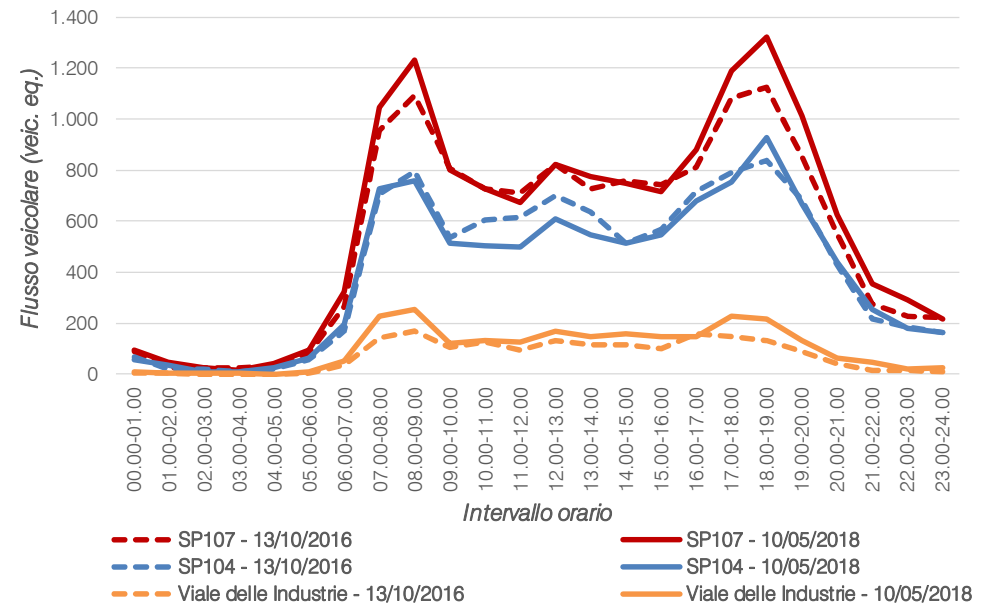
Confronto flussi Viale delle Industrie - 13 ottobre 2016 e 10 maggio 2018



Confronto flussi SP104 - 13 ottobre 2016 e 10 maggio 2018



Confronto flussi nelle sezioni - 13 ottobre 2016 e 10 maggio 2018



CONFRONTO FLUSSI ANTE E POST OPERAM - FLUSSI TOTALI GIORNALIERI (veicoli equivalenti)

